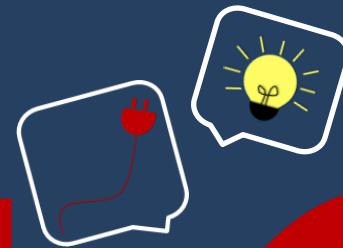


366 Tage Hofer Energiedienstleistungen GmbH

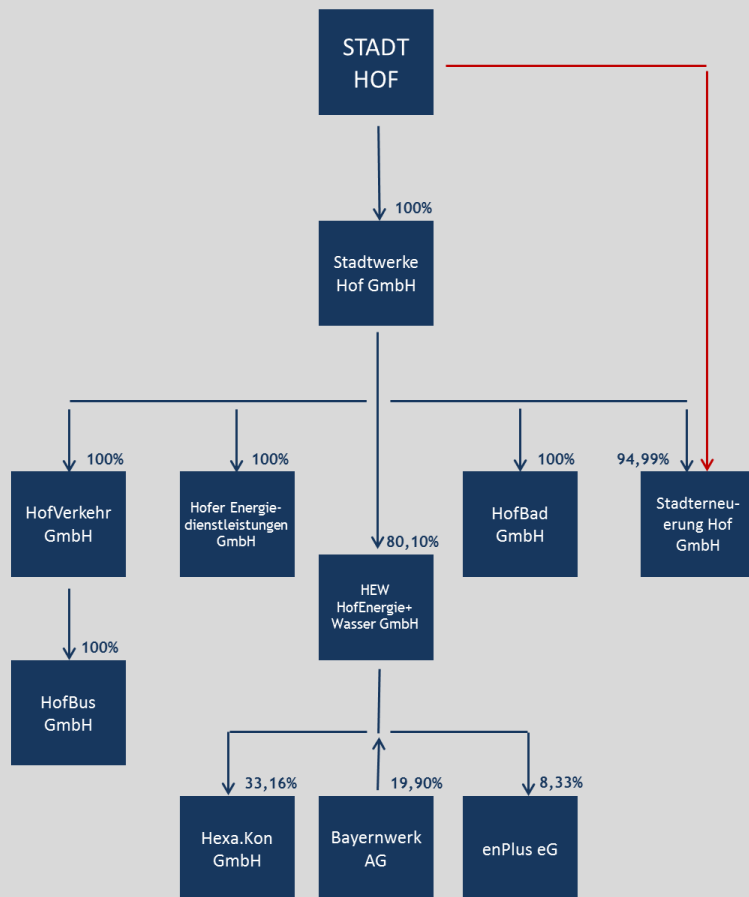
# Geschäftsbericht

20

16



## STRUKTUR DER STADTWERKE HOF GMBH



## INHALT // AUF EINEN BLICK

- 3 BERICHT DES AUFSICHTSRATES
- 4 LAGEBERICHT DES GESCHÄFTSJAHRES 2016
- 6 BILANZ ZUM 31.12.2016
- 7 GEWINN- UND VERLUSTRECHNUNG FÜR DAS GESCHÄFTSJAHR 2016
- 8 ANHANG DES GESCHÄFTSJAHRES 2016

# Bericht des Aufsichtsrates



Oberbürgermeister Dr. Harald Fichtner

Der Aufsichtsrat hat im Geschäftsjahr aufgrund der gesetzlichen Vorschriften und des Gesellschaftsvertrages seine Aufgaben wahrgenommen. Dabei war er in alle Entscheidungen von grundlegender Bedeutung für das Unternehmen eingebunden. Der Aufsichtsrat tagte im Geschäftsjahr drei Mal.

Der Aufsichtsrat wurde von der Geschäftsführung regelmäßig, zeitnah und umfassend informiert. Dabei bildeten die laufende Geschäftsentwicklung und die wirtschaftliche Lage des Unternehmens, die Unternehmensplanung und -strategie sowie die Risikosituation einschließlich des Risikomanagements des Unternehmens die Schwerpunkte.

Alle Maßnahmen, die aufgrund gesetzlicher oder satzungsmäßiger Bestimmungen die Zustimmung des Aufsichtsrats erforderten, wurden eingehend beraten und zur Beschlussfassung vorgelegt.

Der Aufsichtsrat hat sich von der Ordnungsmäßigkeit der Geschäftsführung überzeugt.

Der Jahresabschluss zum 31.12.2016 sowie der Lagebericht wurden von der Wirtschaftsprüfungsgesellschaft Rödl & Partner GmbH, Nürnberg, geprüft und mit dem uneingeschränkten Bestätigungsvermerk versehen.

Die Prüfung des Jahresabschlusses und des Lageberichts durch den Aufsichtsrat hat keine Beanstandungen ergeben. Der Aufsichtsrat empfiehlt der Gesellschafterversammlung die Feststellung des Abschlusses für das Geschäftsjahr 2016 in der vorgelegten Form.

Der Aufsichtsrat dankt der Geschäftsführung, dem Betriebsrat und den Mitarbeitern für die vertrauensvolle Zusammenarbeit und spricht allen seine Anerkennung für die geleistete Arbeit aus.

Hof, 1. Juni 2017

Stadtwerke Hof GmbH  
Der Aufsichtsrat

Dr. Fichtner  
Vorsitzender

# Lagebericht

## des Geschäftsjahres 2016

---

### 1. Wirtschaftliche und rechtliche Grundlagen

Die Gründung der Gesellschaft wurde am 7. Januar 2010 im Handelsregister des Amtsgerichts Hof unter HRB 4615 eingetragen. Die Hofer Energiedienstleistungen GmbH hat ihren Sitz im Unterkotzauer Weg 25 in 95028 Hof. Zweck der Gesellschaft ist die Erzeugung, der Bezug, der Handel und die Verteilung von Strom, Gas, Wasser und Wärme und das Erbringen von damit in Zusammenhang stehenden Leistungen. Schwerpunkt ist hierbei die sichere Versorgung der Stadt Hof mit Energie, Wasser und entsprechenden Dienstleistungen.

Mit Datum vom 29. September 2010 haben die Gesellschafterversammlungen der Gesellschaft und der Stadtwerke Hof GmbH, Hof, als Alleingesellschafterin den Abschluss eines Beherrschungs- und Gewinnabführungsvertrages gem. § 302 AktG mit Wirkung vom 1. Januar 2010 beschlossen.

Die Gesellschaft beschäftigt kein eigenes Personal. Alle erforderlichen kaufmännischen Dienstleistungen werden im Rahmen eines Betriebsführungsvertrags durch die Muttergesellschaft erbracht.

### 2. Geschäftsverlauf und Ertragslage

Der aufgrund eines Gewinnabführungsvertrages abzuführende Gewinn für das Geschäftsjahr 2016 beträgt TEUR 23 (i. Vj. TEUR 32) und entspricht den Erwartungen für dieses Geschäftsjahr.

Die Erlöse aus dem Verkauf von Energie betragen TEUR 1.653 (i. Vj. TEUR 1.897). Der Energiebezug erfolgte von der HEW HofEnergie+Wasser GmbH, Hof. Die Stromabgabemenge ist gegenüber dem Vorjahr um MWh 2.198 auf MWh 8.006 gesunken. Der Rückgang liegt vor allem darin begründet, dass die Kläranlage seit dem 1. Juli 2015 nicht mehr durch die Gesellschaft beliefert wird. Die Gasabgabemenge ist um MWh 324 auf MWh 10.897 gestiegen. Der Anstieg der Abgabemenge um ca. 3 % ist vor allem witterungsbedingt.

Seit 2013 werden auch Dienstleistungen im Bereich der Instandhaltung und Erneuerung der Straßenbeleuchtungsanlage der Stadt Hof erbracht. Hierfür wurden Erlöse in Höhe von TEUR 540 (i. Vj. TEUR 839) vereinnahmt. Außerdem wurden der Stadt Hof für sonstige Dienstleistungen TEUR 123 (i. Vj. TEUR 135) in Rechnung gestellt. Neben den von der Stadt Hof beauftragten Arbeiten an städtischen Energieanlagen (TEUR 40, i. Vj. TEUR 50) handelt es sich mit TEUR 83 (i. Vj. TEUR 85) um die Abrechnungen der Dienstleistungen für das Inkasso der Schmutzwassergebühren.

### 3. Vermögens- und Finanzlage

Investitionen wurden nicht getätigt. Durch die fristenkongruente Taktung der Zahlungsweise des Kunden mit der Zahlungsweise an den Energielieferanten ist die Liquiditätslage der Gesellschaft jederzeit gewährleistet.

Das Eigenkapital beträgt unverändert TEUR 100. Bei einer Bilanzsumme von TEUR 325 (i. Vj. TEUR 546) errechnet sich eine Eigenkapitalquote von 30,8 % (i. Vj. 18,3 %).

Die Geschäftsführung beurteilt die Lage der Gesellschaft aufgrund des konzentrierten Tätigkeitsfeldes insgesamt als stabil.

### 4. Ausblick

Für das Geschäftsjahr 2017 sind Erlöse und Aufwendungen in vergleichbarer Größenordnung wie 2016 geplant. Es wird auch im Geschäftsjahr 2017 mit einem zumindest ausgeglichenen Ergebnis vor Gewinnabführung gerechnet. Für die weiteren Geschäftsjahre ist aufgrund von Energieeinsparungen ein Rückgang des Energiebedarfs der Stadt Hof zu erwarten.

### 5. Chancen und Risiken

Als Chance ist zu sehen, dass es auch künftig gelingt, die Stadt Hof zu wettbewerbsfähigen Konditionen mit Energie zu beliefern. Im Rahmen des konzernübergreifenden Risikomanagementsystems der Stadtwerke Hof GmbH, Hof, erfolgt eine permanente Überwachung aller Bereiche dahingehend, ob die Existenz gefährdende oder die Entwicklung der Gesellschaft beeinträchtigende Risiken erkennbar werden. Existenzgefährdende Risiken sehen wir derzeit insbesondere in Anbetracht des Organschaftsvertrags mit der Stadtwerke Hof GmbH, Hof, nicht.

Aufgrund der Volatilität der Energiemärkte kommt der Beobachtung der Energieeinkaufsrisiken derzeit besondere Bedeutung zu. Bei rückläufigen Energieabgabemengen könnten die Gewinne der Gesellschaft stärker sinken als bislang erwartet.

Hof, 17. März 2017

Hofer Energiedienstleistungen GmbH

Dipl.-Kfm. Jean Petrahn  
Geschäftsführung

# Bilanz

zum 31. Dezember 2016

<i>Aktivseite</i>	31.12.2016 €	31.12.2015 €	<i>Passivseite</i>	31.12.2016 €	31.12.2015 €
<b><u>A. Umlaufvermögen</u></b>			<b><u>A. Eigenkapital</u></b>		
<b>I. Forderungen</b>			<b>Gezeichnetes Kapital</b>		
1. Forderungen aus Lieferungen und Leistungen	180.160,02	239.683,41		100.000,00	100.000,00
2. Forderungen gegen verbundene Unternehmen	73.806,11	204.804,17			
3. sonstige Vermögensgegenstände	<u>37,08</u>	<u>30.142,35</u>			
	254.003,21	474.629,93	<b><u>B. Rückstellungen</u></b>		
			sonstige Rückstellungen		
				24.260,00	25.210,00
<b>II. Guthaben bei Kreditinstituten</b>			<b><u>C. Verbindlichkeiten</u></b>		
	<u>70.682,32</u>	<u>71.134,10</u>	1. Verbindlichkeiten gegenüber verbundenen Unternehmen		
	324.685,53	545.764,03		119.928,29	215.749,86
			2. sonstige Verbindlichkeiten		
				<u>80.497,24</u>	<u>204.804,17</u>
				200.425,53	420.554,03
<b><u>Bilanzsumme</u></b>			<b><u>Bilanzsumme</u></b>		
	<u><u>324.685,53</u></u>	<u><u>545.764,03</u></u>		<u><u>324.685,53</u></u>	<u><u>545.764,03</u></u>

# Gewinn- und Verlustrechnung

für das Geschäftsjahr 2016

	01.01.2016 - 31.12.2016		01.01.2015 - 31.12.2015	
	€	€	€	€
1. Umsatzerlöse	2.539.952,52		3.138.327,76	
abzüglich Strom- / Energiesteuer	<u>224.058,13</u>		<u>267.326,66</u>	
	2.315.894,39		2.871.001,10	
2. sonstige betriebliche Erträge	<u>494,17</u>	2.316.388,56	<u>333,63</u>	2.871.334,73
3. Materialaufwand				
a) Aufwendungen für Roh-, Hilfs- und Betriebsstoffe und für bezogene Waren	1.612.532,34		1.853.736,64	
b) Aufwendungen für bezogene Leistungen	<u>563.860,53</u>	2.176.392,87	<u>865.863,43</u>	2.719.600,07
4. sonstige betriebliche Aufwendungen		<u>116.520,90</u>		<u>119.560,30</u>
5. Betriebsergebnis		23.474,79		32.174,36
6. sonstige Zinsen und ähnliche Erträge	3,98		136,62	
7. Zinsen und ähnliche Aufwendungen	-	<u>3,98</u>	-	<u>136,62</u>
8. Ergebnis nach Steuern		23.478,77		32.310,98
9. aufgrund eines Gewinnabführungsvertrages abgeführter Gewinn		23.478,77		32.310,98
10. Jahresüberschuss/Jahresfehlbetrag		<u><u>-</u></u>		<u><u>-</u></u>

# Anhang

## des Geschäftsjahres 2016

### Allgemeine Angaben

Die Hofer Energiedienstleistungen GmbH mit Sitz in Hof ist im Handelsregister des Amtsgerichts Hof Abteilung B unter Nr. 4615 eingetragen.

Der Jahresabschluss der Gesellschaft für das Geschäftsjahr 2016 wurde nach den Rechnungslegungsvorschriften des Handelsgesetzbuches und den ergänzenden Bestimmungen des GmbH-Gesetzes und des § 6b Abs. 3 Energiewirtschaftsgesetzes aufgestellt. Gemäß § 12 des Gesellschaftsvertrages ist der Jahresabschluss und der Lagebericht nach den für große Kapitalgesellschaften geltenden Vorschriften des Dritten Buches des Handelsgesetzbuches aufzustellen.

Für die Gliederung der Gewinn- und Verlustrechnung wurde das Gesamtkostenverfahren gewählt. Das gesetzliche Gliederungsschema wurde um das Betriebsergebnis erweitert.

Das Geschäftsjahr ist das Kalenderjahr.

### Bilanzierungs- und Bewertungsmethoden

Die Forderungen und sonstigen Vermögensgegenstände wurden mit dem Nennwert bilanziert.

Das Guthaben bei Kreditinstituten wird mit dem Nennwert angesetzt.

Das gezeichnete Kapital wird zum Nennwert bilanziert.

Die sonstigen Rückstellungen wurden in Höhe des nach vernünftiger kaufmännischer Beurteilung notwendigen Erfüllungsbetrages angesetzt.

Für zukünftige Aufwendungen aus der Erfüllung gesetzlicher Aufbewahrungspflichten für Geschäftsunterlagen wurden entsprechende Rückstellungen in Höhe des jeweiligen Erfüllungsbetrags, d. h. unter Berücksichtigung der voraussichtlich im Erfüllungszeitpunkt geltenden Kostenverhältnisse, gebildet. Der Teil der Rückstellungen, welcher auf Ausgaben entfällt, die nach Ablauf des dem Abschlussstichtag folgenden Geschäftsjahres anfallen, wird mit dem ihrer Restlaufzeit entsprechenden durchschnittlichen Marktzinssatz der vergangenen sieben Geschäftsjahre abgezinst.

Die Verbindlichkeiten wurden gemäß § 253 Abs. 1 Satz 2 HGB zu ihrem Erfüllungsbetrag angesetzt.

### Angaben zu Positionen der Bilanz

#### Forderungen aus Lieferungen und Leistungen

Diese Position beinhaltet ausschließlich Forderungen aus Lieferungen und Leistungen an die Stadt Hof in Höhe von TEUR 180 (i. Vj. TEUR 240).

#### Forderungen gegen verbundene Unternehmen

Diese Position beinhaltet ausschließlich Forderungen aus Lieferungen und Leistungen an die HEW HofEnergie+Wasser GmbH, Hof, in Höhe von TEUR 74 (i. Vj. TEUR 205).

#### Sonstige Rückstellungen

In dieser Position mit TEUR 24 (i. Vj. TEUR 25) wurden Rückstellungen für Jahresabschlusskosten (TEUR 16; i. Vj. TEUR 17) und Aufwendungen für die Aufbewahrung von Geschäftsunterlagen (TEUR 8; i. Vj. TEUR 8) ausgewiesen.



### Verbindlichkeiten

Sämtliche Verbindlichkeiten haben eine Restlaufzeit bis zu einem Jahr.

### Verbindlichkeiten gegenüber verbundenen Unternehmen

In dieser Position sind Verbindlichkeiten gegenüber dem Gesellschafter Stadtwerke Hof GmbH, Hof, in Höhe von TEUR 117 (i. Vj. TEUR 171) enthalten. Diese bestehen aus der Umsatzsteuerzahllast im Rahmen des Organschaftsverhältnisses in Höhe von TEUR 86 (i. Vj. TEUR 131), Verbindlichkeiten aus Gewinnabführung 2016 in Höhe von TEUR 23 (i. Vj. TEUR 32) sowie aus Verbindlichkeiten für Lieferungen und Leistungen in Höhe von TEUR 8 (i. Vj. TEUR 7).

Des Weiteren sind Verbindlichkeiten gegenüber der HEW HofEnergie+Wasser GmbH, Hof, in Höhe von TEUR 3 (i. Vj. TEUR 45) enthalten. Diese entfällt mit TEUR 16 (i. Vj. TEUR 10) auf Verbindlichkeiten aus Energiebezug und Netznutzung sowie auf Dienstleistungen an Straßenbeleuchtungsanlagen TEUR - 13 (i. Vj. TEUR 26).

### Sonstige Verbindlichkeiten

Diese Position enthält Verbindlichkeiten aus der Abrechnung der Schmutzwassergebühren gegenüber der Stadt Hof in Höhe von TEUR 74 (i. Vj. TEUR 205). Des Weiteren besteht eine Verbindlichkeit gegenüber dem Hauptzollamt aus Energie- und Stromsteuer in Höhe von TEUR 7 für das Kalenderjahr 2016.



## Angaben zu Positionen der Gewinn- und Verlustrechnung

### Gliederung der Umsatzerlöse

	2016 TEUR	2015 TEUR	Veränderung TEUR
Erlöse der Stromversorgung	1.346	1.640	-294
Erlöse der Gasversorgung	531	524	7
Strom- / Energiesteuer	-224	-267	43
Erlöse der Energieversorgung	1.653	1.897	-244
sonstige Umsatzerlöse	663	974	-311
<b>Summe der Umsatzerlöse</b>	<b>2.316</b>	<b>2.871</b>	<b>-555</b>

### Materialaufwand

Die Aufwendungen für Roh-, Hilfs- und Betriebsstoffe in Höhe von TEUR 1.613 (i. Vj. TEUR 1.854) entfallen auf den Strom- und Gasbezug von der HEW HofEnergie+Wasser GmbH, Hof, zum Weiterverkauf.

### Sonstige betriebliche Aufwendungen

Die sonstigen betrieblichen Aufwendungen beinhalten unter anderem Kosten für die kaufmännische Betriebsführung durch die Stadtwerke Hof GmbH, Hof, (TEUR 107; i. Vj. TEUR 107).

### Angaben zum Jahresergebnis

Mit der Stadtwerke Hof GmbH, Hof, besteht ein Beherrschungs- und Ergebnisabführungsvertrag.

### Nachtragsbericht

Nach Schluss des Geschäftsjahres sind keine Vorgänge von besonderer Bedeutung eingetreten.

### Ergänzende Angaben

Gesellschafter ist die Stadtwerke Hof GmbH, Hof, mit 100 %. Die Gesellschaft wird in den Konzernabschluss (größter und kleinster Konsolidierungskreis) der Stadtwerke Hof GmbH, Hof, einbezogen. Die Offenlegung des Konzernabschlusses 2016 erfolgt fristgerecht beim elektronischen Bundesanzeiger.

Der Aufsichtsrat der Stadtwerke Hof GmbH, Hof, übernimmt als Beschlussgremium Aufgaben der Hofer Energiedienstleistungen GmbH, Hof.

Für Angaben nach § 285 Nr. 17 HGB bezüglich des Abschlussprüferhonorars wird auf den Anhang des Konzernabschlusses der Stadtwerke Hof GmbH, Hof, verwiesen.

### Latente Steuern

Latente Steuern werden aufgrund des Organschaftsverhältnisses auf Ebene der Stadtwerke Hof GmbH, Hof, (Organträger) betrachtet.

### Geschäftsführung

Dipl.-Ing. Claus Müller

Geschäftsführer

Hofer Energiedienstleistungen GmbH (bis 12.05.2016)

Dipl.-Kfm. Jean Petrahn

Geschäftsführer

Hofer Energiedienstleistungen GmbH (ab 13.05.2016)

Die Geschäftsführer haben keine Vergütung von der Gesellschaft bezogen.

Hof, 17. März 2017

Hofer Energiedienstleistungen GmbH

Dipl.-Kfm. Jean Petrahn

Geschäftsführung

Hofer Energiedienstleistungen GmbH

Unterkotzauer Weg 25

95028 Hof

[www.stadtwerke-hof.de](http://www.stadtwerke-hof.de)