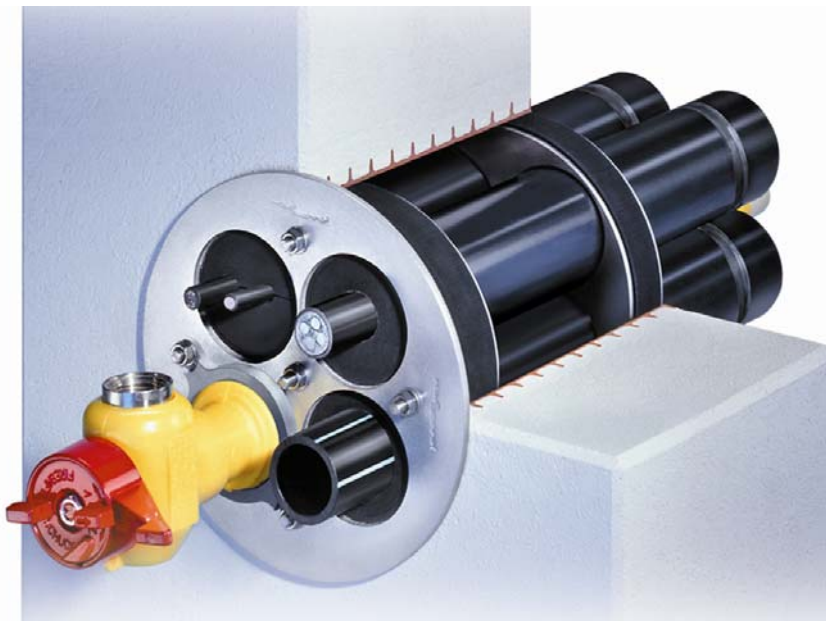


# *Information*

## *über MehrSparten-Hausanschlüsse für Strom, Erdgas und Trinkwasser*

**Eine Planungshilfe für Bauherren und Planer**



- ▶ Gestalten Sie Ihre Anschlusskosten mit:
- ▶ Setzen Sie sich rechtzeitig vor Baubeginn mit uns in Verbindung.
- ▶ Planen Sie einen Hausanschlussraum an die richtige Stelle.
- ▶ Denken Sie daran, dass Anschlussleitungen nicht überbaut werden dürfen.
- ▶ Bei nicht unterkellerten Gebäuden muss der MehrSparten-Hausanschluss vor Erstellung der Fundamente gesetzt werden.

**HEW** HofEnergie+Wasser

## **Wie kommen Sie als Bauherr/-in oder Planer an die Hausanschlüsse für die Strom-, Erdgas- und Trinkwasserversorgung?**

- ▶ Ihr Installateur füllt mit Ihnen oder Ihrem Architekten die Installationsmeldung für Strom-, Erdgas-, und Trinkwasser aus. Reichen Sie bitte die vollständig ausgefüllten Unterlagen mit den Anschlusswerten je Sparte bei uns ein. Der Installationsfachbetrieb Ihres Vertrauens kennt die technischen Regeln.
- ▶ Sie erhalten von uns ein Angebot über die Herstellung der Versorgungsanschlüsse.
- ▶ Bitte schicken Sie uns mindestens 3 Wochen vor dem geplanten Anschlusstermin den unterschriebenen Auftrag zurück. Die Anschlusskosten überweisen Sie uns bitte nach Erhalt der Rechnung.
- ▶ Nach Erteilung des Auftrages stimmen Sie mindestens 2 Wochen vor der geplanten Hausanschlussverlegung den genauen Ausführungstermin mit uns ab.
- ▶ Um die Hausanschlüsse nach den Regeln der Technik und den Unfallverhütungsvorschriften der Berufsgenossenschaft erstellen zu können, ist erforderlich, dass
  - der Hausanschlussraum verschließbar und frostfrei ist,
  - der Wandbereich des Hauschlusses verputzt und trocken ist,
  - die Baugrube vor dem Gebäude verfüllt und verdichtet ist,
  - keine Hindernisse und Gerüste im Bereich der Grabentrasse stehen,
  - bei der Verlegung der Fußbodeneinführung der Estrich eingelegt ist.

### **Was ist zu beachten?**

- ▶ Hausanschlussleitungen müssen auf dem kürzesten Wege, das heißt gradlinig und im rechten Winkel zum Gebäude eingeführt werden. Sie dürfen nicht überbaut oder mit Gehölzen bepflanzt werden.
- ▶ Zur Planung Ihrer Hausanschlüsse benötigen wir einen amtlichen Lageplan im Maßstab 1:1000 und einen Grundrissplan. Gemeinsam mit Ihnen bzw. Ihrem Architekten legen wir den genauen Übergabepunkt der Versorgungsleitungen fest.

## Wie kommen Sie als Bauherr/-in oder Planer an die Hausanschlüsse für die Strom-, Erdgas- und Trinkwasserversorgung?

- ▶ Nach Fertigstellung der Anschlüsse beantragt Ihr Installateur die Inbetriebsetzung der Anlagen mit Anzeigeformularen der HEW HofEnergie+Wasser GmbH. Sollte Ihr Installateur die entsprechenden Formulare nicht vorrätig haben, kann er diese auf unserer Homepage [www.stadtwerke-hof.de](http://www.stadtwerke-hof.de) downloaden.
- ▶ Sind die Inbetriebsetzungsanträge bei uns eingegangen, werden die Zähler durch Mitarbeiter der HEW HofEnergie+Wasser GmbH eingebaut. Anschließend nimmt Ihr Installateur die Anlagen in Betrieb.
- ➔ Bitte denken Sie daran, dass Abweichungen vom Standard-Hausanschluss die Baumaßnahme für Sie unnötig verteuert.

### Die Vorteile auf einem Blick:

- ▶ Nur noch 1 Anschlussgraben
- ▶ Kurze Bauzeiten
- ▶ Kostenminimierung durch gemeinsame Verlegung
- ▶ Verlegung zum Wunschtermin
- ▶ Qualität durch einen kompetenten Partner vor Ort
- ▶ Nur noch 1 Ansprechpartner von den Erdarbeiten bis zur Versorgung
- ▶ Saubere Lösung mit geringem Platzbedarf
- ▶ Einbau im unterkellerten und nicht unterkellerten Gebäude möglich
- ▶ Garantierter Festpreis

### Die Hausanschlüsse werden nach Maßgabe folgender Verordnungen hergestellt:

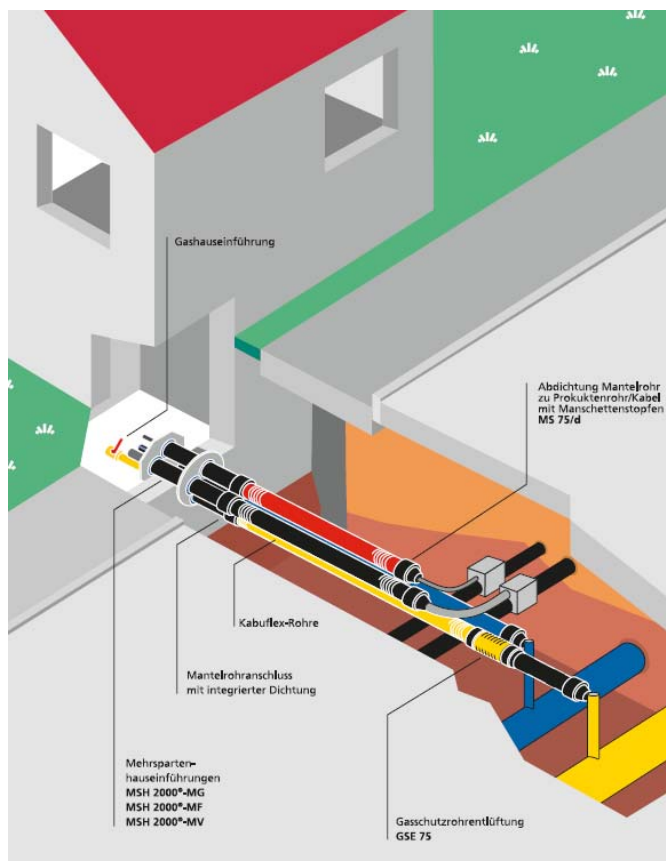
- ▶ Verordnung über Allgemeine Bedingungen für den Netzanschluss und dessen Nutzung für die Elektrizitätsversorgung in Niederspannung (NAV)
- ▶ Verordnung über Allgemeine Bedingungen für den Netzanschluss und dessen Nutzung für die Gasversorgung in Niederdruck (NDAV)
- ▶ Verordnung über Allgemeine Bedingungen für die Versorgung mit Wasser (AVBWasserV)

**HEW** HofEnergie+Wasser

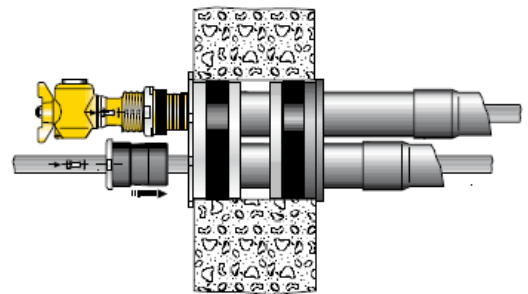
## Gebäude mit Keller

Bauen Sie in Absprache mit der HEW HofEnergie+Wasser GmbH ein Futterrohr mit einem Innendurchmesser von 200 mm für die Mehrspartenhauseinführung in die Außenwand zum Hausanschlussraum ein. Entsprechende Futterrohre erhalten Sie von uns. In massiven Betonwänden kann alternativ auch eine Kernbohrung von 200 mm erstellt werden.

➔ Kurze Anschlusswege machen die Hausanschlüsse günstiger



Mehrsparteneinführung bei unterkellertem Gebäude



# HEW HofEnergie+Wasser

## Gebäude ohne Keller

Vor der Erstellung der Streifenfundamente muss der innovative MehrSparten-Hausanschluss mit den Mantelrohren verlegt werden. Sprechen Sie diese Maßnahme rechtzeitig vor Baubeginn (ca. 2 Wochen vorher) mit uns ab.

➔ Kurze Anschlusswege machen die Hausanschlüsse günstiger!



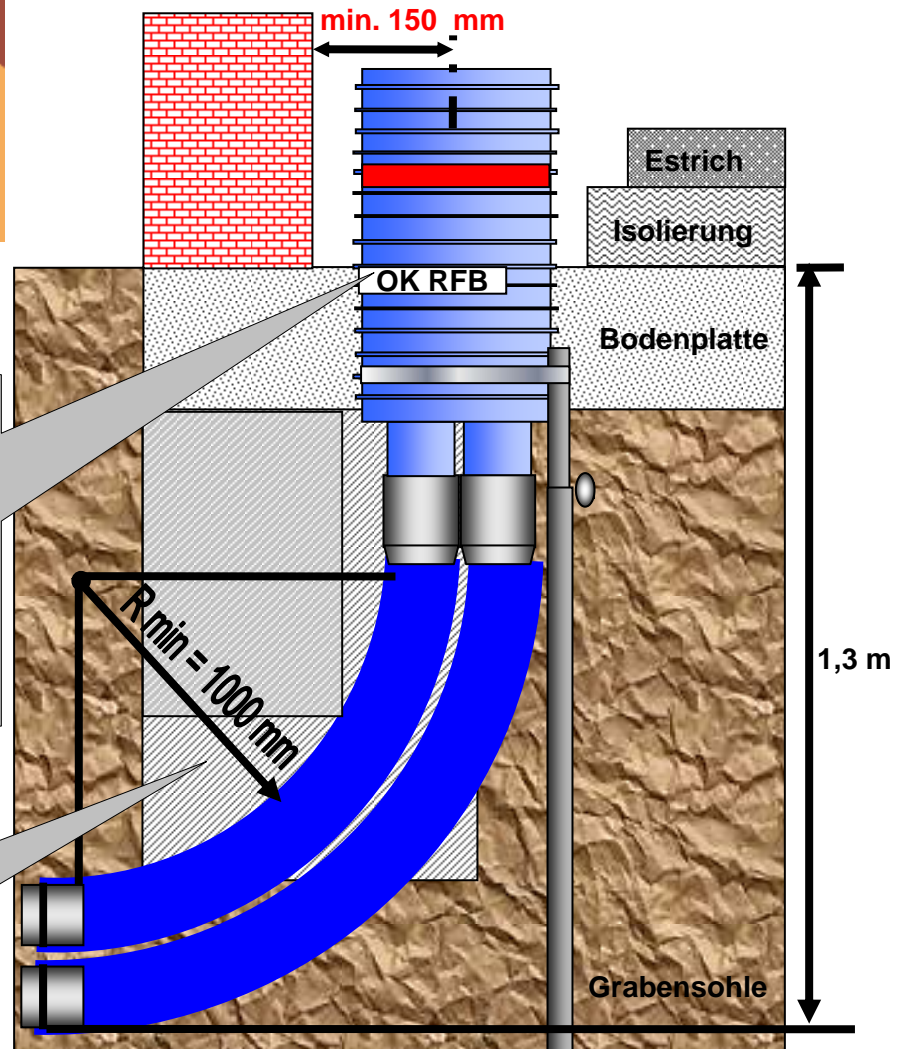
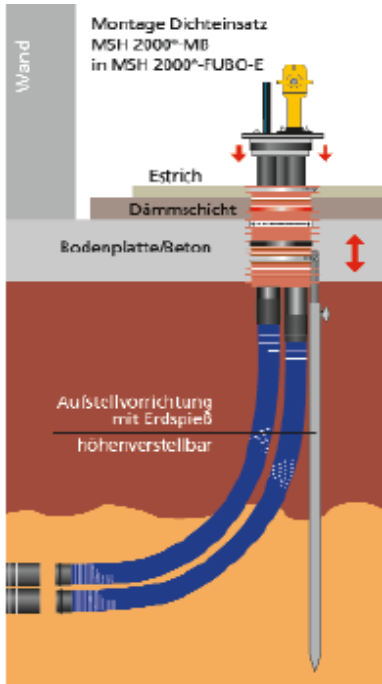
Mehrspartenhauseinführung am Schnurgerüst ausgerichtet



Die Fußbodeneinführung wird von der HEW HofEnergie+Wasser GmbH gesetzt, die dazu nötigen Erarbeiten werden bis vor das Fundament von Ihnen ausgeführt.

**HEW** HofEnergie+Wasser

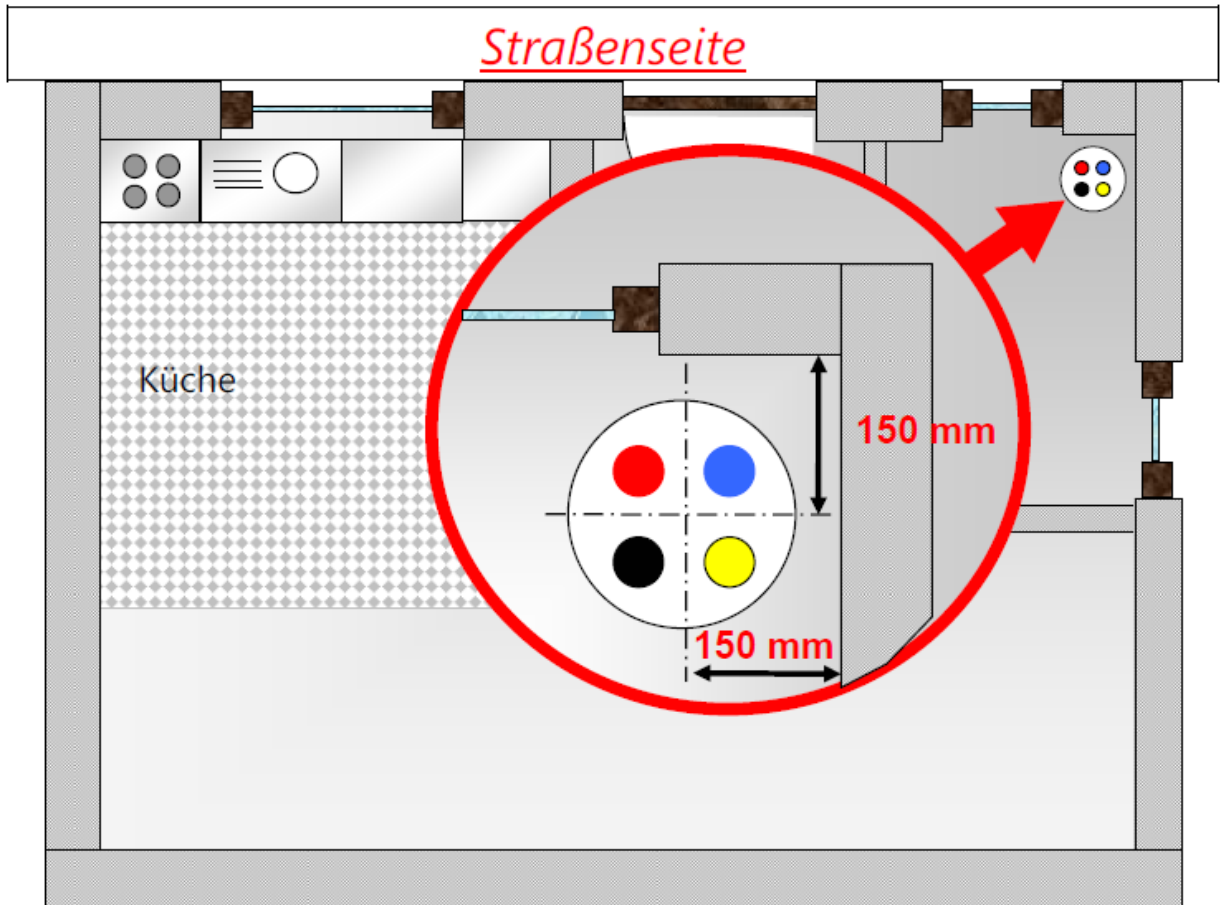
## Detailansicht Fußbodeneinführung



weiße Markierung = OK RFB  
 (Aufbauhöhe entspricht einem Fußbodenaufbau von maximal 20 cm)  
 FFB muss zwischen Oberkante Futterrohr und **roter Markierung** liegen!

**Achtung:**  
 Eventuell Aussparung im Fundament vorsehen!

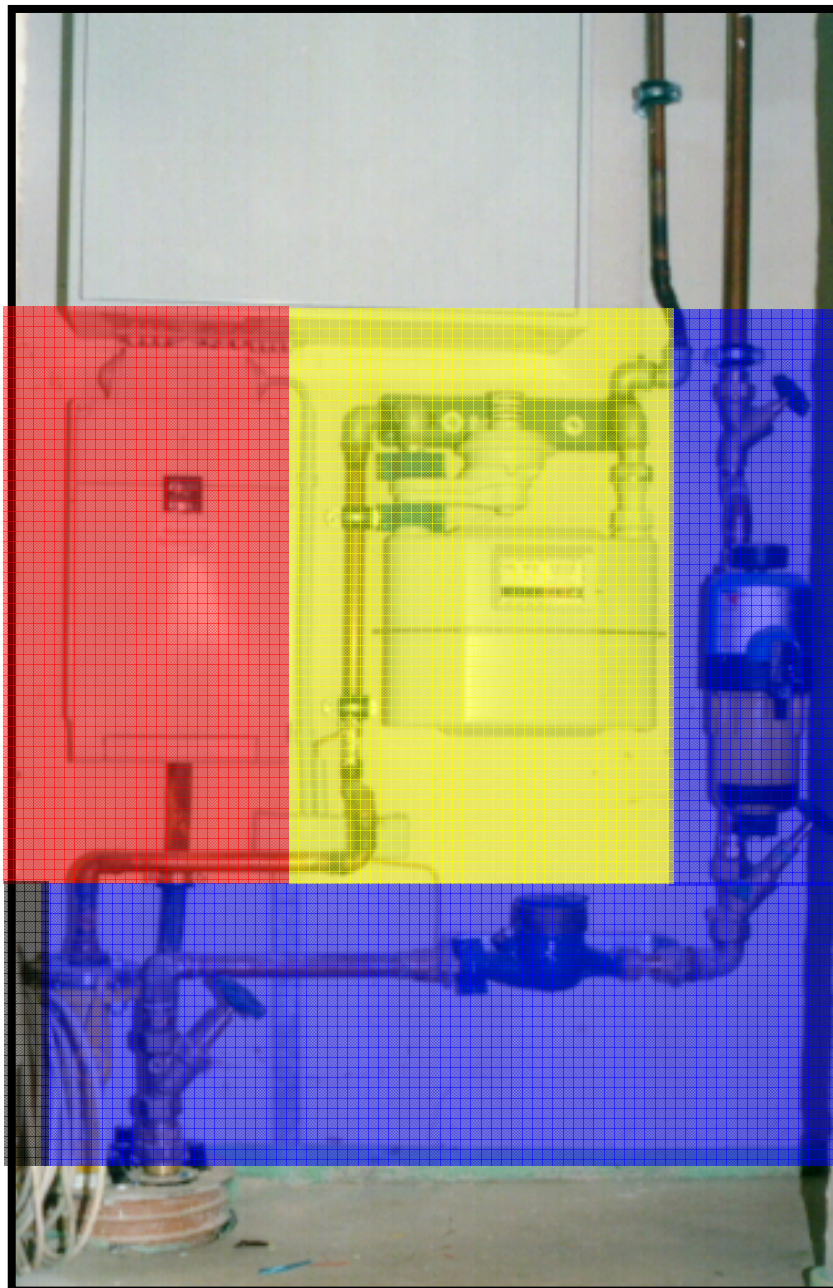
## Raumansicht für die Installation



**HEW** HofEnergie+Wasser

## *Hausanschlussraum Fußbodeneinführung*

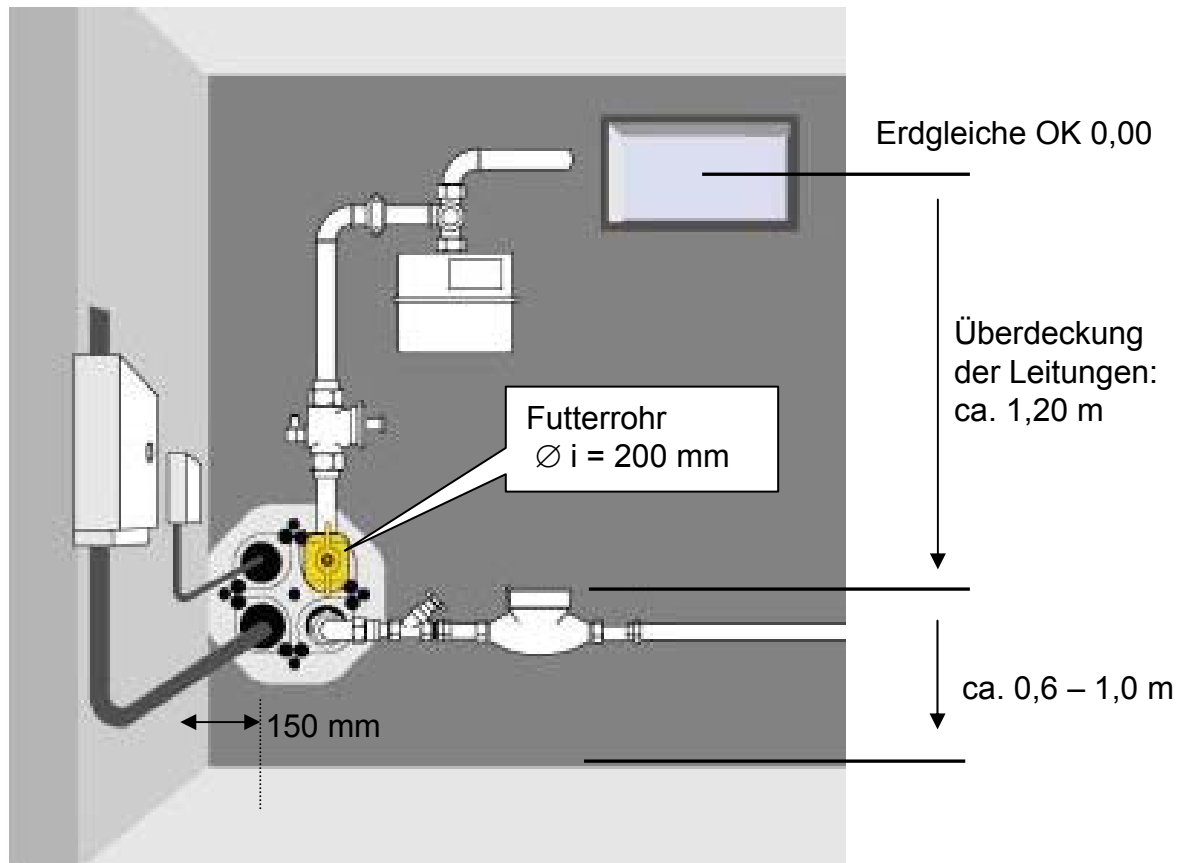
➔ Funktionsflächen nach DIN 18012 beachten!



**HEW** HofEnergie+Wasser

## Hauanschlussraum Keller

➔ Funktionsflächen nach DIN 18012 beachten!



### ***Ihre Ansprechpartner:***

HEW HofEnergie+Wasser GmbH  
 Unterkotzauer Weg 25  
 95028 Hof  
[www.stadtwerke-hof.de](http://www.stadtwerke-hof.de)

Andreas Wächter  
 Tel. 09281 812-328  
 Fax 09281 812-370  
[andreas.waechter@stadtwerke-hof.de](mailto:andreas.waechter@stadtwerke-hof.de)

Dieter Fischbach  
 Tel. 09281 812-325  
 Fax 09281 812-370  
[dieter.fischbach@stadtwerke-hof.de](mailto:dieter.fischbach@stadtwerke-hof.de)

# HEW HofEnergie+Wasser